

****MS Nestroy

DONAUKREUZFAHRT

von Wien durchs Eiserne Tor bis ans Schwarze Meer



Arrangementpreis:

ab CHF 1'790.-

16.04. - 24.04.2021	21.06. - 29.06.2021	26.08. - 03.09.2021
02.05. - 10.05.2021	07.07. - 15.07.2021	11.09. - 19.09.2021
18.05. - 26.05.2021	10.08. - 18.08.2021	27.09. - 05.10.2021

Im Arrangementpreis inbegriffen

- + 9-tägige Kreuzfahrt an Bord der ****MS Nestroy
- + Nächtigungen in der gebuchten Kabinenkategorie
- + Vollpension, beginnend mit Abendessen, endend mit Frühstück am letzten Reisetag
- + 1x Gala-Abend im Rahmen der Vollpension
- + Freie Teilnahme am Bordprogramm
- + Deutschsprachige Kreuzfahrtleitung
- + Alle Einschiffungs-, Ausschiffungs-, Schleusen- und Hafengebühren
- + Flüge Zürich-Wien / Bukarest-Zürich (Economy) mit einem Freigepäckstück; gegebenenfalls Umsteigeverbindung, keine Wahlmöglichkeit
- + Flughafentaxen und Sicherheitsgebühren
- + Bustransfer Flughafen Wien - Schiffshafen Wien-Nussdorf und Schiffshafen Braila - Flughafen Bukarest
- + Insolvenzabsicherung

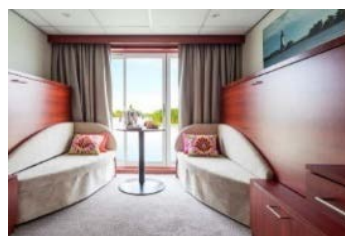
Nicht inbegriffene Leistungen

- Getränke sowie persönliche Ausgaben
- Trinkgelder
- Ausflugspaket Wien - Schwarzes Meer CHF 310.-
- Getränkepaket CHF 270.-

Ausflugspaket

- + Stadtrundfahrt Budapest
- + Stadtrundgang Novi Sad
- + Stadtrundfahrt Belgrad
- + Tagesausflug Bukarest inkl. Stadtrundfahrt ODER Rundgang Rousse & Felsenkirchen von Iwanowo
- + Ausflug Dorffest Valeni
- + 1.Bootsausflug Donaudelta
- + Rundgang Vilkovo
- + 2.Bootsausflug Donaudelta

Hinweis: Das Ausflugspaket ist nur im Voraus und im Ganzen buchbar! Die Präsentation und Auswahl der Alternativ-Ausflüge erfolgt zu Beginn der Kreuzfahrt, und kann vom Reisegast individuell zusammengestellt werden.



Kategorie/Unterbringung

Kategorie	Preis	Zuschlag Einzelbelegung	
R / 2-Bett-Roulettekabine	CHF 1'790.-	CHF 1'190.-	Roulettekabine: Mit Erstellung der Reiseunterlagen wird eine Kabine nach dem Glücksprinzip („per Zufall“) zugelost.
B / 2-Bett-Kabine Grillparzerdeck	CHF 1'990.-	CHF 1'340.-	
C / 2-Bett-Kabine Schillerdeck	CHF 2'490.-	CHF 1'740.-	
D / 2-Bett-Kabine Goethedeck	CHF 2'590.-	CHF 1'840.-	
E / Doppelkabine - Suite Schillerdeck	CHF 2'990.-		
F / Doppelkabine - Suite Goethedeck	CHF 3'090.-		

Fahrplan Donaudelta – Wien, 9 Tage / 8 Nächte

Tag	Destination	an	ab	Programm/Ausflüge
1	Wien-Nussdorf		16:00	Flug Zürich-Wien; Transfer zum Schiffshafen Wien-Nussdorf; Einschiffung (ca. 14:00 Uhr)
2	Budapest	08:00	12:30	VM Stadtrundfahrt Budapest*
3	Novi Sad Belgrad	09:00 13:00	10:00 22:00	VM Stadtrundgang Novi Sad* NM Stadtrundfahrt Belgrad*
4	„Eisernes Tor“			Passage „Eisernes Tor“
5	Rousse	10:00	18:00	Tagesausflug Bukarest inkl. Stadtrundfahrt* ODER Rundgang Rousse & Felsenkirchen von Iwanowo*
6	Giurgiulesti	12:00	18:00	Ausflug Dorffest Valeni*
7	Vilkovo	10:00	18:00	Fahrt in den nördlichen Chilia-Arm NM 1. Bootsausflug Donaudelta*, Rundgang Vilkovo*
8	Mila 35 „Stromkilometer 0“	03:00	12:30	VM 2. Bootsausflug Donaudelta* Fahrt in den Sulina-Arm bis zum Stromkilometer Null
9	Braila	07:00		Ausschiffung; Transfer zum Flughafen Bukarest Rückflug Bukarest-Wien-Zürich

*Ausflugspaket

Änderungen des Reiseverlaufs und Ausflugsprogramms bleiben seitens der Reederei vorbehalten. Bitte beachten Sie, dass es aufgrund von Niedrig-/Hochwasser zu unvorhergesehenen Wartezeiten bei den Schleusen oder auch aufgrund von Witterungsbedingungen zu Verspätungen und daher zu Änderungen des Ausflugsprogramms oder ev. auch der Ein-/Ausstiegstellen kommen kann. Ebenso behält sich die Reederei das Recht vor, die Gäste insbesondere infolge von Niedrig-/Hochwasser oder Schiffsdefekt alternativ zu befördern bzw. unterzubringen (z.B. mit Bussen bzw. in Hotels) und allenfalls den Streckenverlauf zu ändern; unter Umständen ist auch der Umstieg auf ein anderes Schiff erforderlich.

Stornobedingungen

Für Flusskreuzfahrten mit der MS Nestroy von GSW Touristik AG gelten die Stornobedingungen gemäss Allgemeiner Reisebedingungen: ab Buchung bis 120 Tage vor Abreise 5%, 119 - 90 Tage vor Abreise 15%, 89 - 60 Tage vor Abreise 30%, 59 - 30 Tage vor Abreise 40%, 29 - 15 Tage vor Abreise 60%, 14 - 08 Tage vor Abreise 80%, 07 - 00 Tage vor Abreise bzw. bei Nichterscheinen 100%.

Stand: 21.08.2021; Mindestteilnehmerzahl: 200 Personen pro Termin.

Es gelten die verbindlichen allg. Reisebedingungen der neuesten Fassung.

Alle Preisangaben sind in Schweizer Franken und gelten pro Person. Preis- und Programmänderungen vorbehalten.

Veranstalter: GSW Touristik AG