

****MS Nestroy

DONAU KREUZFAHRT

vom Schwarzen Meer durchs Eisernes Tor bis nach Wien



Arrangementpreis:

ab CHF 1'590.-

24.04. - 02.05.2021	29.06. - 07.07.2021 ¹⁾	03.09. - 11.09.2021 ¹⁾
10.05. - 18.05.2021 ¹⁾	15.07. - 23.07.2021 ¹⁾	19.09. - 27.09.2021
26.05. - 03.06.2021 ¹⁾	02.08. - 10.08.2021 ¹⁾	05.10. - 13.10.2021
13.06. - 21.06.2021 ¹⁾	18.08. - 26.08.2021 ¹⁾	

Saisonzuschlag: 1) 10.05., 26.05., 13.06., 29.06., 15.07., 02.08., 18.08., 03.09. zzgl. CHF 150.-

Im Arrangementpreis inbegriffen

- + 9-tägige Kreuzfahrt an Bord der ****MS Nestroy
- + Nächtigungen in der gebuchten Kabinenkategorie
- + Vollpension, beginnend mit Abendessen, endend mit Frühstück am letzten Reisetag
- + 1x Gala-Abend im Rahmen der Vollpension
- + Freie Teilnahme am Bordprogramm
- + Deutschsprachige Kreuzfahrtsleitung
- + Alle Einschiffs-, Ausschiffs-, Schleusen- und Hafengebühren
- + Flüge Zürich-Bukarest / Wien-Zürich (Economy) mit einem Freigepäckstück; gegebenenfalls Umsteigeverbindung, keine Wahlmöglichkeit
- + Flughafentaxen und Sicherheitsgebühren
- + Bustransfer Flughafen Bukarest - Schiffshafen Braila und Schiffshafen Wien-Nussdorf - Flughafen Wien
- + Insolvenzabsicherung

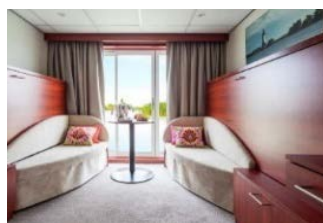
Nicht inbegriffene Leistungen

- Getränke sowie persönliche Ausgaben
- Trinkgelder
- Ausflugspaket Schwarzes Meer - Wien CHF 290.-
- Getränkepaket CHF 270.-

Ausflugspaket

- + Bootsausflug Donaudelta
- + Stadtrundfahrt Bukarest
- + Ausflug Veliko Tarnovo & Arbanassi *ODER* Ausflug Stadtrundgang Rousse & Felsenkirchen von Iwanowo
- + Stadtrundfahrt Belgrad inkl. Festung Kalemegdan
- + Stadtrundgang Novi Sad & Festung Petrovaradin *ODER* Ausflug Kloster Krusedol und Weingut Zivanovic
- + Ausflug Puszta *ODER* Ausflug Pecs
- + Stadtrundfahrt Budapest *ODER* Ausflug ungarisches Donauknie mit Visegrad & Esztergom

Hinweis: Das Ausflugspaket ist nur im Voraus und im Ganzen buchbar! Die Präsentation und Auswahl der Alternativ-Ausflüge erfolgt zu Beginn der Kreuzfahrt, und kann vom Reisegast individuell zusammengestellt werden.



Kategorie/Unterbringung

Kategorie	Preis	Zuschlag Einzelbelegung	
R / 2-Bett-Roulettekabine	CHF 1'590.-	CHF 990.-	Roulettekabine: Mit Erstellung der Reiseunterlagen wird eine Kabine nach dem Glücksprinzip („per Zufall“) zugelost.
B / 2-Bett-Kabine Grillparzerdeck	CHF 1'790.-	CHF 1'190.-	
C / 2-Bett-Kabine Schillerdeck	CHF 2'290.-	CHF 1'590.-	
D / 2-Bett-Kabine Goethedeck	CHF 2'390.-	CHF 1'690.-	
E / Doppelkabine - Suite Schillerdeck	CHF 2'790.-		
F / Doppelkabine - Suite Goethedeck	CHF 2'890.-		

Fahrplan Donaudelta – Wien, 9 Tage / 8 Nächte

Tag	Destination	an	ab	Programm/Ausflüge
1	Braila		23:00	Flug Zürich-Wien-Bukarest; Transfer zum Schiffshafen Braila; Einschiffung
2	„Stromkilometer 0“ Mila 35	13:00	17:00	Fahrt in den Sulina-Arm bis zum Stromkilometer Null Bootsausflug Donaudelta*
3	Oltenita Rousse	13:00 19:00	14:00	Ausflug Bukarest inkl. Stadtrundfahrt* (Wiedereinschiffung)
4	Rousse Nikopol	16:00	08:30 17:00	Tagesausflug Rousse Stadtführung & Iwanowo Felsenkirchen* ODER Tagesausflug Veliko Tarnovo & Arbanassi * (Wiedereinschiffung)
5	„Eisernes Tor“			Passage „Eisernes Tor“
6	Belgrad Novi Sad	06:00 14:00	08:30 20:00	Stadtrundfahrt Belgrad inkl. Festung Kalemegdan* (Wiedereinschiffung) Stadtrundgang Novi Sad & Festung Petrovaradin* ODER Ausflug Krusedol Kloster und Weingut Zivanovic*
7	Mohacs Kalocsa	11:00 18:00	13:00 20:30	Ausflug Puszta* ODER Ausflug Pecs/Fünfkirchen* (Wiedereinschiffung)
8	Budapest Esztergom	07:30 13:00	08:30 13:30	Stadtrundfahrt Budapest* ODER Ausflug ungarisches Donauknie* (Wiedereinschiffung)
9	Wien-Nussdorf	08:00		Ausschiffung

*Ausflugspaket

Änderungen des Reiseverlaufs und Ausflugsprogramms bleiben seitens der Reederei vorbehalten. Bitte beachten Sie, dass es aufgrund von Niedrig-/Hochwasser zu unvorhergesehenen Wartezeiten bei den Schleusen oder auch aufgrund von Witterungsbedingungen zu Verspätungen und daher zu Änderungen des Ausflugsprogramms oder ev. auch der Ein-/Ausstiegstellen kommen kann. Ebenso behält sich die Reederei das Recht vor, die Gäste insbesondere infolge von Niedrig-/Hochwasser oder Schiffsdefekt alternativ zu befördern bzw. unterzubringen (z.B. mit Bussen bzw. in Hotels) und allenfalls den Streckenverlauf zu ändern; unter Umständen ist auch der Umstieg auf ein anderes Schiff erforderlich.

Stornobedingungen

Für Flusskreuzfahrten mit der MS Nestroy von GSW Touristik AG gelten die Stornobedingungen gemäss Allgemeiner Reisebedingungen: ab Buchung bis 120 Tage vor Abreise 5%, 119 - 90 Tage vor Abreise 15%, 89 - 60 Tage vor Abreise 30%, 59 - 30 Tage vor Abreise 40%, 29 - 15 Tage vor Abreise 60%, 14 - 08 Tage vor Abreise 80%, 07 - 00 Tage vor Abreise bzw. bei Nichterscheinen 100%.

Stand: 21.08.2020; Mindestteilnehmerzahl: 200 Personen pro Termin.

Es gelten die verbindlichen allg. Reisebedingungen der neuesten Fassung.

Alle Preisangaben sind in Schweizer Franken und gelten pro Person. Preis- und Programmänderungen vorbehalten.

Veranstalter: GSW Touristik AG