

# MS Klimt

## FLUSSKREUZFAHRT – Holland & Flandern

*Amsterdam – Alkmaar – Rotterdam – Gent – Brüssel – Antwerpen – Amsterdam*



Arrangementpreis:

ab CHF 1'379.-

08.04. - 15.04.2021	15.04. - 22.04.2021	22.04. - 29.04.2021
29.04. - 06.05.2021	24.06. - 01.07.2021*	19.08. - 26.08.2021*

### Im Arrangementpreis inbegriffen

- + 8-tägige Kreuzfahrt an Bord der MS Klimt
- + Alle Einschiffungs-, Ausschiffungs-, Schleusen- und Hafengebühren
- + Nächtigungen in der gebuchten Kabinenkategorie
- + Vollpension, beginnend mit Abendessen 1. Tag, endend mit Frühstück letzter Tag
- + 1x Gala-Abend im Rahmen der Vollpension
- + Freie Teilnahme am Bordprogramm
- + Flüge Zürich – Amsterdam – Zürich (Economy) inkl. einem Freigepäckstück (20 kg)
- + Flughafentaxen und Sicherheitsgebühren (dzt. € 119,-)
- + Bustransfer Flughafen - Schiff - Flughafen
- + Deutschsprachige Kreuzfahrtleitung

### Nicht inbegriffene Leistungen

- Getränke sowie persönliche Ausgaben
- Trinkgelder
- Getränkepaket CHF 229.-
- Ausflugspaket A CHF 252.-
- Ausflugspaket B CHF 114.-
- Ausflugspaket C CHF 68.-

### Ausflugspaket A (7 Ausflüge)

- + Stadtbesichtigung Amsterdam
- + Rundgang Alkmaar
- + Ausflug Delft & Den Haag
- + Stadtbesichtigung Brügge
- + Stadtbesichtigung Gent
- + Stadtbesichtigung Brüssel
- + Stadtbesichtigung Antwerpen

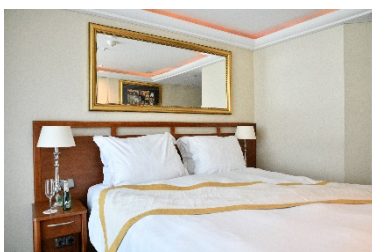
### Ausflugspaket B (3 Ausflüge)

- + Ausflug Hoorn
- + Ausflug Windmühlen von Kinderdijk
- + Ausflug Mechelen

### Ausflugspaket C (1 Ausflug)

- + Ausflug Keukenhof

**Hinweis:** Das jeweilige Ausflugspaket ist nur im Voraus und im Ganzen buchbar!



### Kategorie/Unterbringung

Kategorie	Preis	Zuschlag Einzelbelegung	
R / Doppelkabine Roulette	CHF 1'379.-	CHF 901.-	<b>Roulettekabine:</b> Mit Erstellung der Reiseunterlagen wird eine Kabine nach dem Glücksprinzip („per Zufall“) zugewiesen.
B / Doppelkabine Pianodeck	CHF 1'559.-	CHF 1'039.-	
C / Doppelkabine Cellodeck	CHF 2'019.-	CHF 1'407.-	
D / Doppelkabine Violindeck	CHF 2'129.-	CHF 1'499.-	
E / Doppelkabine - Suite Violindeck	CHF 2'479.-		

### Fahrplan Amsterdam - Amsterdam, 8 Tage / 7 Nächte

Tag	Destination	Programm/Ausflüge
1	Amsterdam	Flug nach Amsterdam, Einschiffung Stadtbesichtigung Amsterdam <sup>[A]</sup> - je Flugzeit alternativ am 7.Tag
2	Alkmaar	VM Rundgang Alkmaar <sup>[A]</sup> NM Ausflug Hoorn <sup>[B]</sup>
3	Rotterdam	VM Ausflug Den Haag & Delft <sup>[A]</sup> NM Ausflug Windmühlen von Kinderdijk <sup>[B]</sup>
4	Gent	VM Ausflug Brügge <sup>[A]</sup> NM Stadtbesichtigung Gent <sup>[A]</sup>
5	Brüssel	VM Stadtbesichtigung Brüssel <sup>[A]</sup>
6	Antwerpen	VM Stadtbesichtigung Antwerpen <sup>[A]</sup> NM Ausflug Mechelen <sup>[B]</sup>
7	Utrecht Amsterdam	VM Ausflug Keukenhof <sup>[C]</sup> (Wiedereinschiffung)
8	Amsterdam	Ausschiffung Rückflug aus Amsterdam

<sup>[A]</sup>...Ausflugspaket A / <sup>[B]</sup>...Ausflugspaket B / <sup>[C]</sup>...Ausflugspaket C

**\*Beim Reiseternin 24.06. und 19.08. KEIN Ausflugspaket C buchbar!**

Änderungen des Reiseverlaufs und Ausflugsprogramm bleiben seitens der Reederei vorbehalten. Bitte beachten Sie, dass es aufgrund von Niedrig-/Hochwasser zu unvorhergesehenen Wartezeiten bei den Schleusen oder auch aufgrund von Witterungsbedingungen zu Verspätungen und daher zu Änderungen des Ausflugsprogramms oder ev. auch der Ein-/Ausstiegstellen kommen kann. Ebenso behält sich die Reederei das Recht vor, die Gäste insbesondere infolge von Niedrig-/Hochwasser oder Schiffsdefekt alternativ zu befördern bzw. unterzubringen (z.B. mit Bussen bzw. in Hotels) und allenfalls den Streckenverlauf zu ändern; unter Umständen ist auch der Umstieg auf ein anderes Schiff erforderlich.

### Stornobedingungen

Für Flusskreuzfahrten mit der MS Klimt von GSW Touristik AG gelten gesonderte Stornobedingungen (ersetzen Ziff. 3.2 ARB):  
 ab Buchung bis 60. Tag vor Reiseantritt...25 %, ab 59. bis 40.Tag vor Reiseantritt...50 %, ab 39. bis 15. Tag vor Reiseantritt...70 %, ab 14. bis 1. Tag vor Reiseantritt...85 %, bei Nichterscheinen 90 %.

**Stand: 23.06.2020;** Mindestteilnehmerzahl: 100 Personen pro Termin.

Es gelten die verbindlichen allg. Reisebedingungen der neuesten Fassung.

Alle Preisangaben sind in Schweizer Franken und gelten pro Person. Preis- und Programmänderungen vorbehalten.

**Veranstalter: GSW Touristik AG**